



UNIVERSIDADE CATÓLICA PORTUGUESA

Direcção de Sistemas de Informação

LDAP – UCP- Lisboa

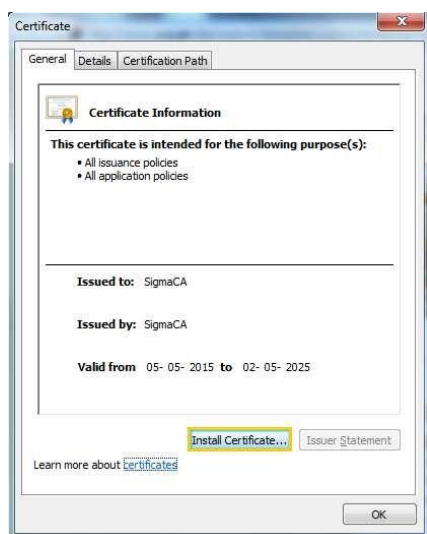
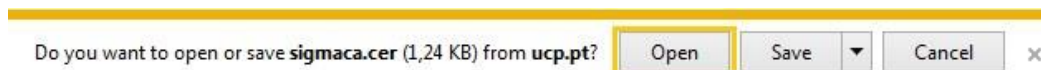
O que é o LDAP?

O LDAP - Lightweight Directory Access Protocol - é um protocolo que os programas de Correio electrónico utilizam para procurar contactos num servidor. Resumindo, é um “Address Book Centralizado”.

Os dados disponibilizados por este serviço, provêm das bases de dados da Universidade Católica Portuguesa e são permanentemente atualizados. Sendo um dos componentes do projeto “Campus Virtual – UCP”, esperamos que este diretório venha a abranger a totalidade dos polos da UCP.

Instalar o certificado para ligação SSL:

Abrir o “Internet Explorer” e ir para o endereço <http://www.ucp.pt/resources/documents/dsi/sigmaca.crt>, abrirá uma janela semelhante a apresentada, onde deverá premir “Open”:



Após premir “Open”, aparecerá uma janela com os detalhes do certificado. Pressione “Install Certificate...”

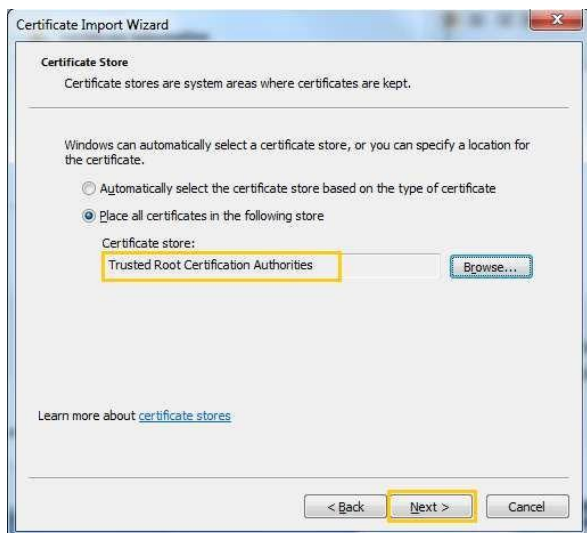
Na janela “*Certificate Import Wizard*”, pressione “*Next*”



Selecione “*Place all certificates in the following store*” e em seguida clicar em “*Browse*”

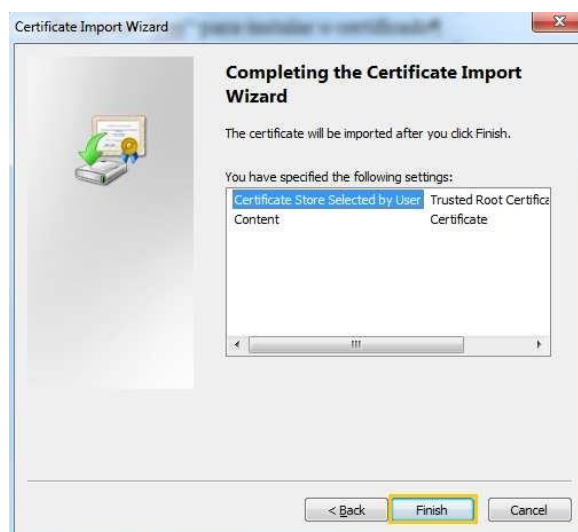
Marcar “*Trusted Root Certification Authorities*” e de seguida “*OK*”





Confirmar que está selecionado o certificado pretendido e pressionar “Next”

Pressione “Finish” para instalar o certificado



Se surgir o seguinte aviso de segurança, seleccione “Yes”

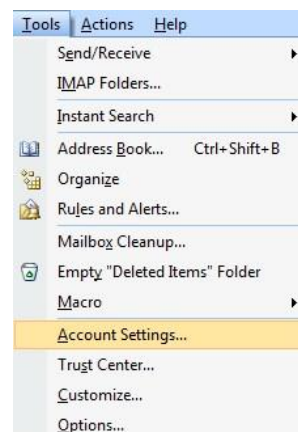


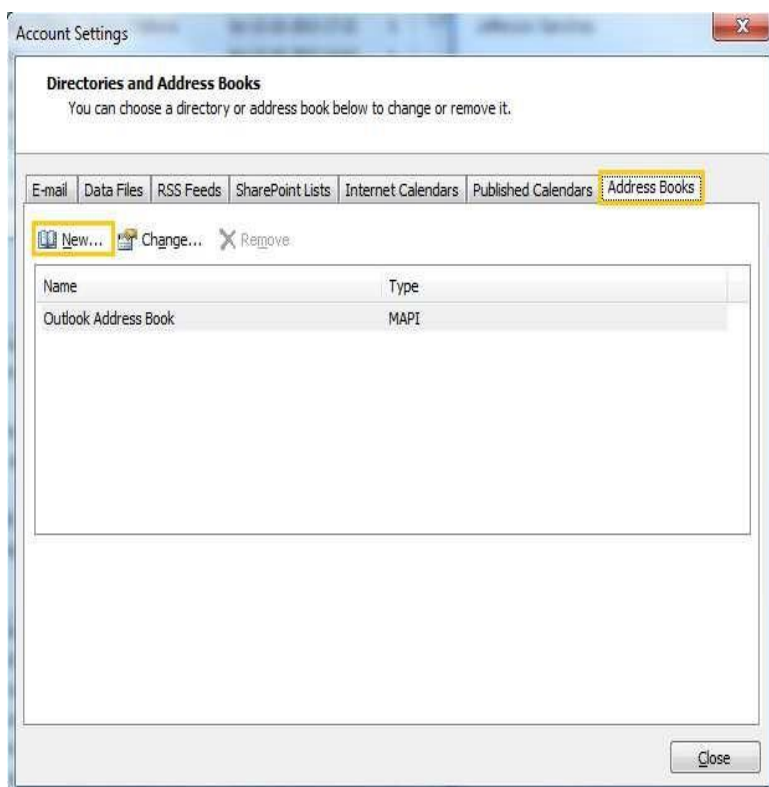
Se a importação foi executada com sucesso, será exibida esta janela, pressione “Ok”



Como configurar o LDAP no Outlook 2007?

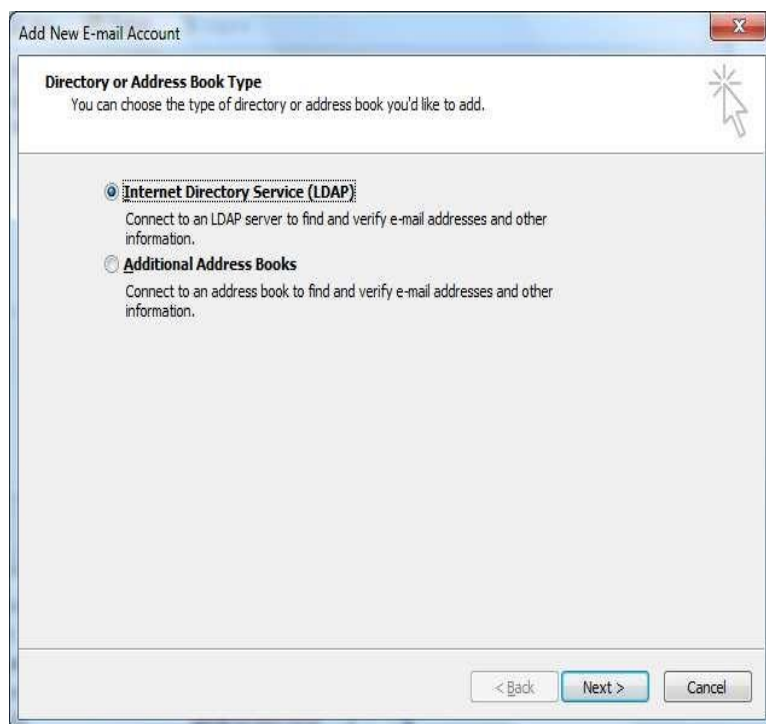
1 - Com o Outlook aberto, ir até ao menu “Tools”, opção “Account Settings”.





2 - Na janela que abrirá, escolher o separador “*Address Books*” e de seguida “*New*”.

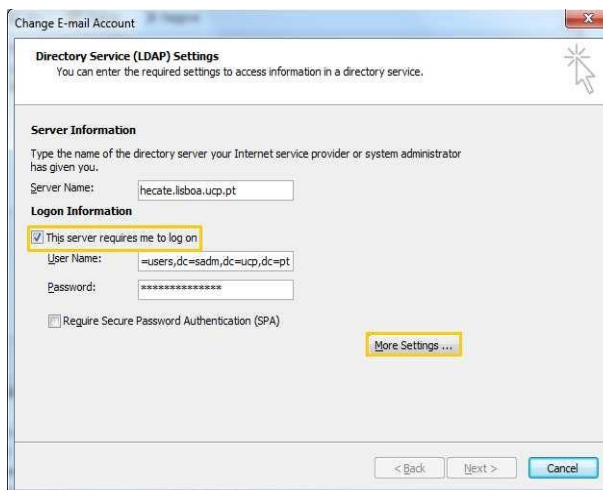
3 - Seleccione “*Internet Directory Service (LDAP)*” e prima “*Next*”.





4 - Preencha os campos nas janelas seguintes com os seguintes dados:

“*Server Name*”: *hecate.lisboa.ucp.pt* e active
“*This server requires me to log on*”, em
“*User Name*” deverá introduzir o seu
login completo, da forma:



uid='o_seu_login',ou=users,dc='iniciais da faculdade ou serviço',dc=ucp,dc=pt
Deverá substituir *o_seu_login* pelo seu username.

Exemplo:

“uid=123456789,ou=users,dc=fcee,dc=ucp,dc=pt”

Introduza a sua “*Password*” e prima “*More Settings*”, aparecerá a seguinte janela:



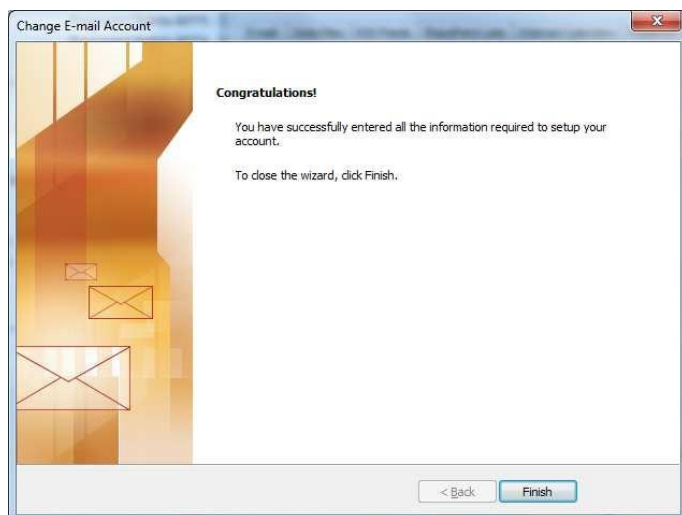
5 - O campo “*The display name as it appears in the Address Book*” é preenchido automaticamente. Inserir o valor *636* no campo “*port:*” e ativar “*Use Secure Sockets Layer*” e seleccione o separador “*Search*”, onde aparecerá a janela indicada em abaixo:



6 - Deverá preencher a caixa “*Search base*” com:
“*dc=ucp,dc=pt*” e prima “*Ok*”



7 - Prima Finish e reinicie o Outlook

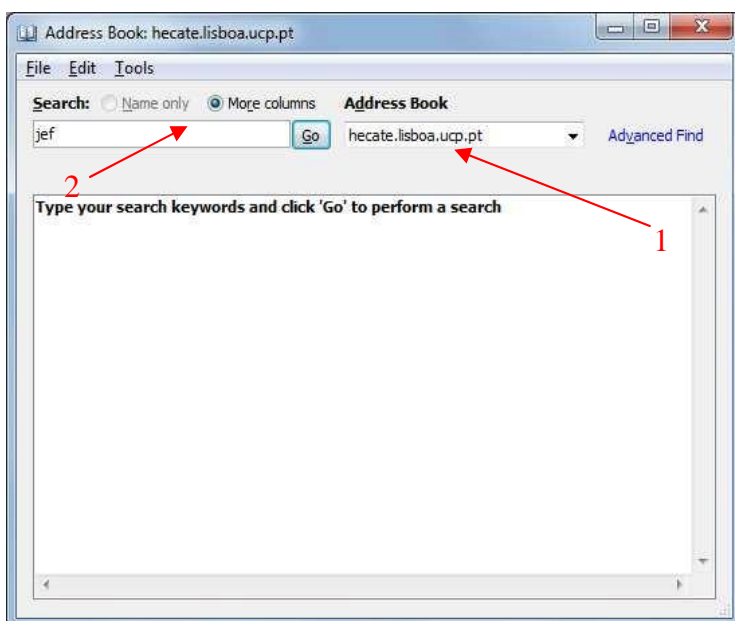
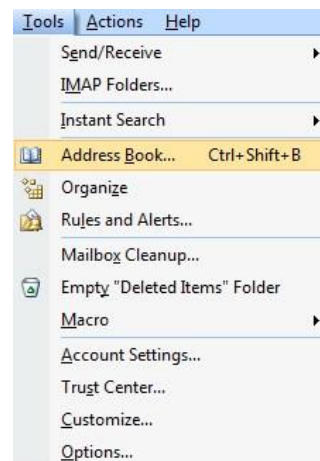




Como utilizar o LDAP?

Para consultar os dados, deverá ir até ao Menu “Tools”, opção “Address Book”.

Alguns nomes não têm acentos, por isso, sugerimos que quando procurar um nome não limite muito a pesquisa.



Na janela do “ Address Book ” (1), certificar-se que aparece o servidor LDAP configurado “hecate.lisboa.ucp.pt”. De seguida, escrever o nome que pretende pesquisar em “Search” e clicar em “Go” (2).

Se a pesquisa produzir algum resultado, o mesmo será listado abaixo.

